

やおとめ心療内科クリニック

[診療時間] 9:30-12:00 / 14:00-18:30 (土曜 9:30-14:30)
[休診日] 水曜・日曜・祝日



小児診療
対応可能

土曜診療
可能

お気軽にご予約ください /

022-8600-0000

W準備中

ホーム



“心と身体が整う”
お手伝いさせていただきます

開院に向け着々と準備を進めております！

2026年10月2日(金) 開院予定

ホームページは仮アップとなっております。完成までいましばらくお待ちください。

お知らせ

2026年04月03日 [ホームページ仮公開のお知らせ](#) NEW

[お知らせ一覧](#) >

診療時間

| 診療時間 | 月 | 火 | 水 | 木 | 金 | 土 |
|-------------------------------|---|---|---|---|---|---|
| 9:30-12:00 (土曜 9:30-14:30) | ● | ● | — | ● | ● | ● |
| 14:00-18:30 | ● | ● | — | ● | ● | — |

■休診日：水曜・日曜・祝日

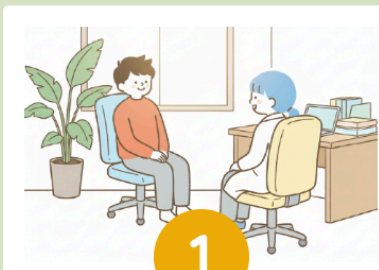
土曜日の診療時間は 9:30-14:30 となります。

受付時間は診察終了の30分前までとなります。

臨時休診がある場合はホームページ及びクリニックに掲載致します。

当院の特徴

Features



1



2



3

受診前のメンタル相談

当院では、受診前にご相談いただける体制を整えております。
「受診するべきか迷っている」「どんなことを話せばいいのかわからない」といった段階でも、お気軽にご相談ください。
専門スタッフが丁寧にお話を伺い、安心して一歩を踏み出せるようサポートいたします。

[詳しくはこちら](#)

小児診療 対応可能

当院で診療可能な疾患に関しては厳密な年齢制限を設けず、小児のご相談にも対応しております。
ただし、症状や年齢、診療内容によっては対応が難しい場合もございます。
そのため、受診をご検討の際は、事前に一度ご相談ください。

[詳しくはこちら](#)

八乙女駅直通

当院は、八乙女駅から直通でお越しいただける便利な立地でございます。
天候に左右されにくく、通院の負担を軽減できる環境です。
お仕事帰りや学校帰りにも立ち寄りやすく、継続的な通院をサポートいたします。
お気軽にご来院ください。

[詳しくはこちら](#)

労災診療は行っておりませんので、あらかじめご了承ください。

[医院紹介](#)

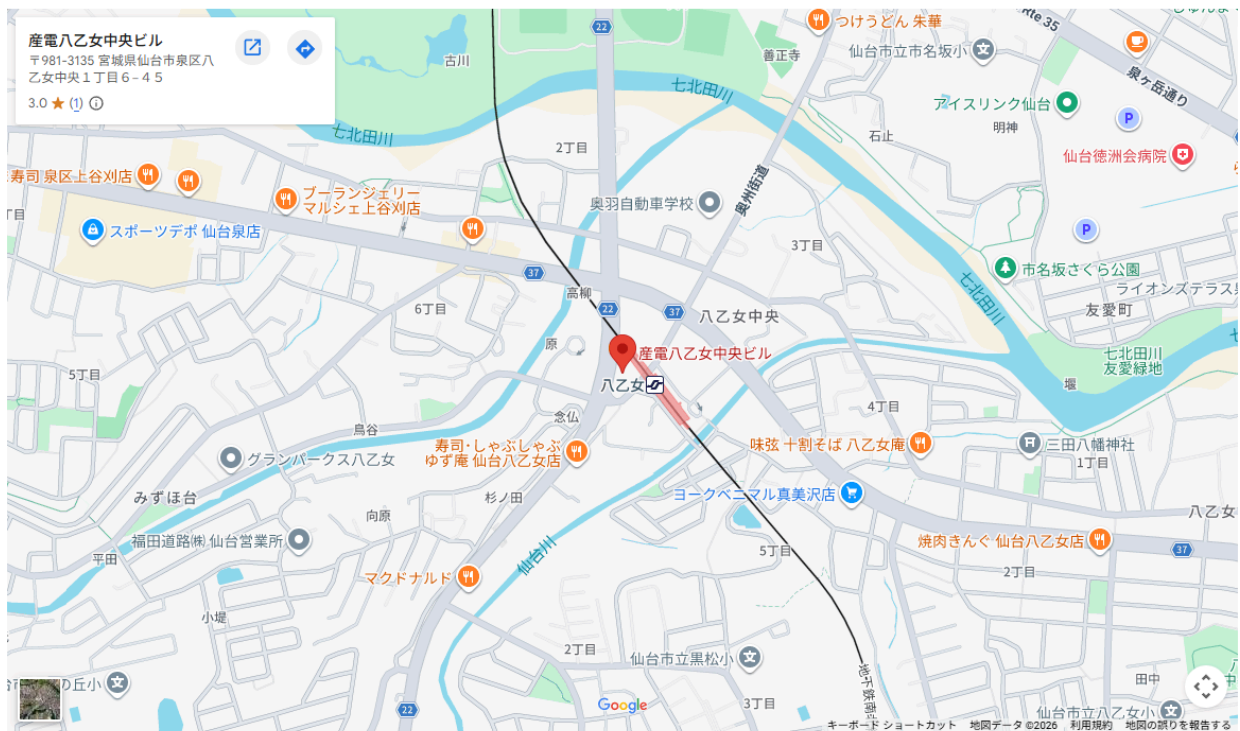
[はじめの方へ](#)

[診療内容](#)

[アクセス](#)

アクセス

Access



〒981-3135 仙台市泉区八乙女中央1-6-45 産電工業 八乙女中央ビル2F

駐車場あり



やぶとめ心療内科クリニック

〒981-3135
仙台市泉区八乙女中央1-6-45 産電工業 八乙女中央ビル2F
[診療時間] 9:30-12:00 / 14:00-18:30 (土曜 9:30-14:30)
[休診日] 水曜・日曜・祝日

小児診療
対応可能

土曜診療
可能

お気軽にご予約ください /
022-8800-0000

W準備中